



Finanziato dall'Unione Europea  
NextGenerationEU



Ministero dell'Istruzione  
e del merito



Italiadomani  
PIANO NAZIONALE DI RIPRESA E RESILIENZA

**ISTITUTO COMPrensIVO "G. MICHELI"**

**di Scuola dell'Infanzia, Primaria e SSPG**

via Milano 14, 43122 PARMA ; tel. 0521/780821

e-mail: [pric826004@istruzione.it](mailto:pric826004@istruzione.it) web: <https://www.icmicheli.edu.it>

## **PIANO ANNUALE PER L'INCLUSIVITA'**

### **A.S. 2024/2025**

**"UNA SCUOLA INCLUSIVA E'  
UNA SCUOLA DI TUTTI E DI CIASCUNO"**



#### **PREMESSA**

Il Piano Annuale per l'Inclusività raccoglie dati di tipo quantitativo e di tipo qualitativo che sintetizzano i punti di forza e di criticità dell'istituto comprensivo, gli obiettivi da attuare e la proposta di assegnazione delle risorse per la realizzazione degli obiettivi presentati.

Per inclusione scolastica intendiamo un processo volto a rimuovere gli ostacoli alla partecipazione e all'apprendimento, in

relazione a differenze di genere, di provenienza geografica, di appartenenza sociale, di condizione personale.

L'inclusione è un processo che coinvolge tutta la comunità scolastica, che ne condivide i principi e si attrezza per concretizzarli nella pratica didattica e educativa.



Finanziato dall'Unione Europea  
NextGenerationEU



Ministero dell'Istruzione  
e del merito



Italiadomani  
PIANO NAZIONALE DI RIPRESA E RESILIENZA

## **ISTITUTO COMPRENSIVO "G. MICHELI"**

**di Scuola dell'Infanzia, Primaria e SSPG**

via Milano 14, 43122 PARMA ; tel. 0521/780821

e-mail: [pric826004@istruzione.it](mailto:pric826004@istruzione.it) web: <https://www.icmicheli.edu.it>

"L'inclusione implica il cambiamento: è un percorso verso la crescita illimitata degli apprendimenti e della partecipazione di tutti gli alunni, un ideale cui le scuole possono aspirare, ma che non potrà mai realizzarsi compiutamente". (T.Booth E M. Ainscow)

Ogni alunno è portatore di una propria identità e di una propria cultura, di esperienze affettive, emotive e cognitive. Nel contesto scolastico egli entra in contatto con i coetanei e gli adulti, sperimentando diversità di genere, di carattere, di etnia, di stili di vita e mettendo a confronto le proprie potenzialità e le proprie difficoltà con quelle del prossimo. L'individualizzazione dei percorsi è una questione riguardante tutti gli alunni, come possibilità di sviluppo delle potenzialità individuali.

All'interno di questa cornice di riferimento, la nostra scuola intende rispondere in modo puntuale ai bisogni peculiari di quegli alunni la cui specificità richiede attenzioni particolari; i normali bisogni educativi che tutti gli alunni presentano (sviluppare competenze, senso di appartenenza, identità, valorizzazione e accettazione) si arricchiscono di qualcosa di particolare e diventano "speciali".

L'Istituto Comprensivo "G. Micheli", attraverso il P.I., si occupa in particolare di questa tipologia di alunni, con l'obiettivo generale di garantire alle fasce di alunni con fragilità una didattica individualizzata o personalizzata.

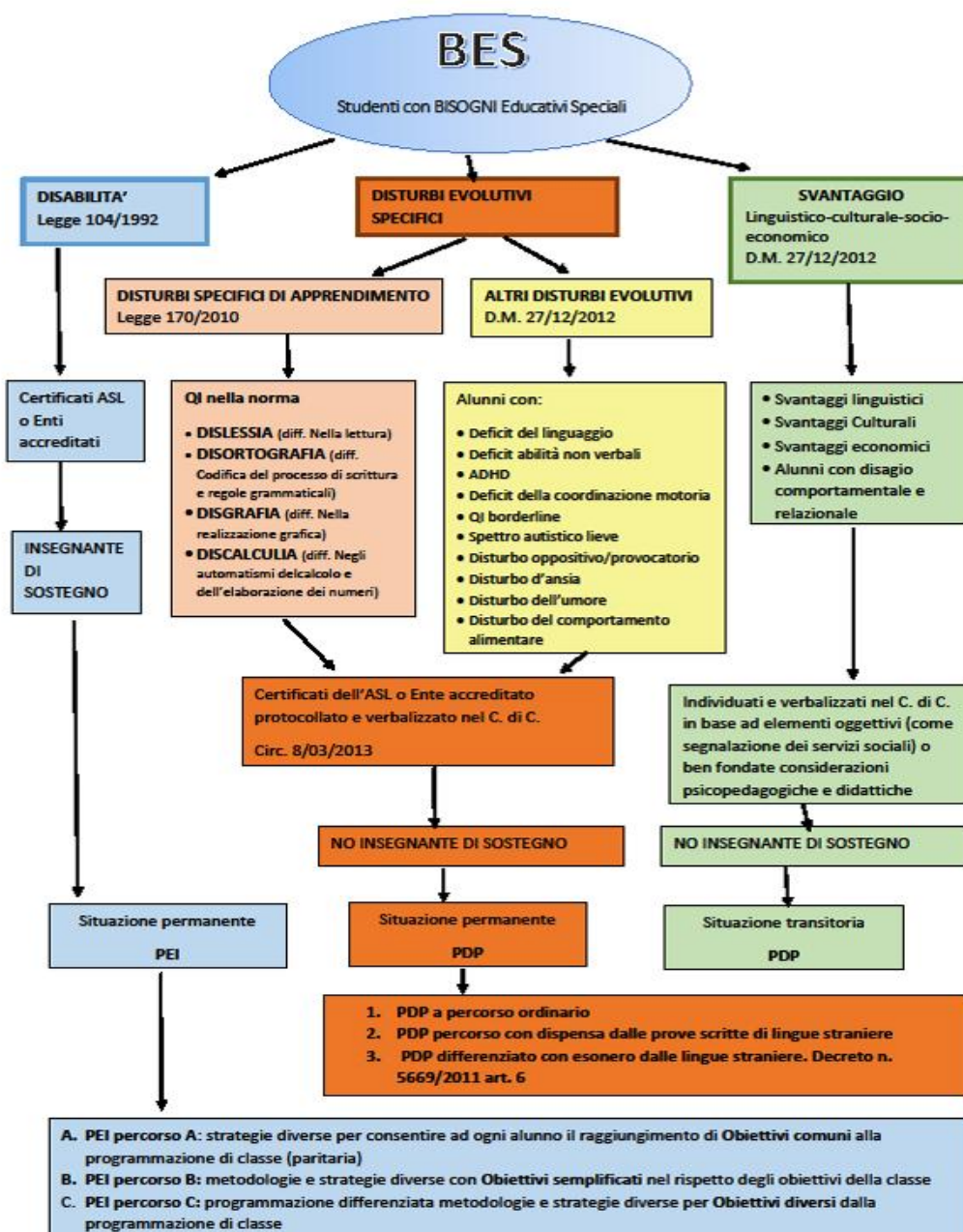
## ISTITUTO COMPRENSIVO "G. MICHELI"

di Scuola dell'Infanzia, Primaria e SSPG

via Milano 14, 43122 PARMA ; tel. 0521/780821

e-mail: [pric826004@istruzione.it](mailto:pric826004@istruzione.it) web: <https://www.icmicheli.edu.it>

### Chi sono gli alunni con Bisogni Speciali Educativi?





Finanziato dall'Unione Europea  
NextGenerationEU



Ministero dell'Istruzione  
e del merito



Italiadomani  
PIANO NAZIONALE DI RIPRESA E RESILIENZA

## ISTITUTO COMPRENSIVO "G. MICHELI"

di Scuola dell'Infanzia, Primaria e SSPG

via Milano 14, 43122 PARMA ; tel. 0521/780821

e-mail: [pric826004@istruzione.it](mailto:pric826004@istruzione.it) web: <https://www.icmicheli.edu.it>

### PARTE 1

#### 1.a – Analisi della popolazione scolastica

##### Scuola dell'Infanzia

n. totale alunni frequentanti 21

##### Plesso Delfini

Classe	Sez. A
n. alunni	21

##### Scuola Primaria

n. totale alunni frequentanti 537

##### Plesso "Giuseppe Micheli"

Classe	1 <sup>a</sup> A	1 <sup>a</sup> B	1 <sup>a</sup> C	2 <sup>a</sup> A	2 <sup>a</sup> B	2 <sup>a</sup> C	3 <sup>a</sup> A	3 <sup>a</sup> B	3 <sup>a</sup> C	4 <sup>a</sup> A	4 <sup>a</sup> B	4 <sup>a</sup> C	5 <sup>a</sup> A	5 <sup>a</sup> B	5 <sup>a</sup> C
n. alunni	16	18	18	18	22	23	20	22	22	21	21	24	24	25	25

n. alunni totali del plesso 303

n. totale docenti assegnati al plesso nel corrente a.s.

##### Plesso "San Leonardo"

Classe	1 <sup>a</sup> A	1 <sup>a</sup> B	2 <sup>a</sup> A	2 <sup>a</sup> B	3 <sup>a</sup> A	3 <sup>a</sup> B	4 <sup>a</sup> A	4 <sup>a</sup> B	5 <sup>a</sup> A	5 <sup>a</sup> B
n. alunni	25	26	22	22	20	24	25	25	23	22

n. alunni totali del plesso 234

n. totale docenti assegnati al plesso nel corrente a.s.

##### Scuola Secondaria di Primo Grado

n. totale alunni frequentanti 318

##### Plesso "Luigi Vicini"

Classe	1 <sup>a</sup> A	1 <sup>a</sup> B	1 <sup>a</sup> C	1 <sup>a</sup> D	2 <sup>a</sup> A	2 <sup>a</sup> B	2 <sup>a</sup> C	2 <sup>a</sup> D	3 <sup>a</sup> A	3 <sup>a</sup> B	3 <sup>a</sup> C	3 <sup>a</sup> D	1 <sup>a</sup> E
n. alunni	23	24	24	25	27	27	24	24	25	25	23	23	24

n. alunni totali del plesso 318

n. totale docenti assegnati al plesso nel corrente a.s.

#### 1.b – Analisi delle risorse umane

##### Personale docente

n. totale docenti nel corrente a.s. 109

n. totale docenti potenziamento 80

##### Scuola secondaria di primo grado

##### Scuola dell' Infanzia

##### Scuole Primarie

##### Scuola secondaria di primo grado

Docenti di classe	3	Docenti di classe	56	Docenti di classe	30
Docenti di sostegno	0	Docenti di sostegno	15	Docenti di sostegno	7

##### Personale con altre funzioni

Docenti con funzioni strumentali	5	Assistenti educatori	7	Facilitatori	1
----------------------------------	---	----------------------	---	--------------	---

ISTITUTO COMPRENSIVO "G. MICHELI"

PEO: [pric826004@istruzione.it](mailto:pric826004@istruzione.it)

PEC: [pric826004@pec.istruzione.it](mailto:pric826004@pec.istruzione.it)

Cod. Mecc. pric826004

Cod. Fisc. 80011190347



Finanziato dall'Unione Europea  
NextGenerationEU



Ministero dell'Istruzione  
e del merito



Italiadomani  
PIANO NAZIONALE DI RIPRESA E RESILIENZA

## ISTITUTO COMPRENSIVO "G. MICHELI"

di Scuola dell'Infanzia, Primaria e SSPG

via Milano 14, 43122 PARMA ; tel. 0521/780821

e-mail: [pric826004@istruzione.it](mailto:pric826004@istruzione.it) web: <https://www.icmicheli.edu.it>

### 1.c – Analisi dei punti di forza e di criticità

Rilevazione degli alunni con Bisogni Educativi Speciali		N°
• Disabilità certificate (Legge 104/92 art.3, commi 1 e 3)		40
• Disturbi evolutivi specifici DSA (Legge 170/2010)		14
• Disagio: <ul style="list-style-type: none"> <li>○ Socioeconomico</li> <li>○ Linguistico- culturale</li> <li>○ Disagio comportamentale/ relazionale (con necessità di consulenza psicologica)</li> </ul>	83	
Totali		101
% su popolazione scolastica		11,09
n. PEI redatti		40
n. di PDP redatti dai Consigli di classe per alunni DSA		14
n. di PDP redatti dai Consigli di classe per alunni con disagio socioeconomico, linguistico-culturale, relazionale		83

### 1.d – Analisi delle risorse professionali specifiche per l'inclusività

Risorse professionali specifiche	Prevalentemente utilizzate in ...	Sì / No
<b>Insegnanti di sostegno</b>	Attività didattiche in classe	Sì
	Attività individualizzate e di piccolo gruppo	Sì
	Attività laboratoriali integrate	Sì
<b>ESEA</b>	Attività individualizzate in classe	Sì
	Attività individualizzate laboratoriali	Sì
<b>Facilitatore/ Mediatore</b>	Attività individualizzate e di piccolo gruppo	Sì
	Attività laboratoriali integrate (classi aperte)	Sì
<b>Funzioni strumentali/ coordinamento</b>	Attività di rilevamento dati, screening, coordinamento, organizzazione, progettazione, formazione e supporto	Sì
<b>Referenti di plesso per Disabilità, Inclusività</b>	Attività di organizzazione, monitoraggio, informazione e supporto nei singoli plessi	Sì
<b>Psicopedagogisti esterni</b>	Attività individualizzate e di piccolo gruppo	Sì
	Attività laboratoriali integrate	Sì
<b>Esperti esterni</b>	Attività laboratoriali di inclusione per alunni BES	Sì
<b>Esperti esterni</b>	Attività di osservazione e rilevazione dei bisogni	Sì
<b>Esperti esterni</b>	Somministrazione di questionari sulle abilità e competenze trasversali e successiva restituzione ai soggetti coinvolti	Sì



Finanziato dall'Unione Europea  
NextGenerationEU



Ministero dell'Istruzione  
e del merito



Italiadomani  
PIANO NAZIONALE DI RIPRESA E RESILIENZA

## ISTITUTO COMPRENSIVO "G. MICHELI"

di Scuola dell'Infanzia, Primaria e SSPG

via Milano 14, 43122 PARMA ; tel. 0521/780821

e-mail: [pric826004@istruzione.it](mailto:pric826004@istruzione.it) web: <https://www.icmicheli.edu.it>

Coinvolgimento docenti	Attraverso ...	Sì / No
<ul style="list-style-type: none"> <li>• Coordinatori di classe e docente di sostegno</li> <li>• Docenti con specifica formazione</li> <li>• Organico di potenziamento</li> </ul>	Mappatura dei bisogni degli alunni	Sì
	Rapporti con le famiglie	Sì
	Individuazione di strategie mirate di intervento e di coordinamento delle stesse	Sì
	Progetti didattico- educativi a prevalente tematica inclusiva	Sì
	Rapporti con gli Enti territoriali	Sì
	Monitoraggio alunni	Sì
	Tutoraggio alunni	Sì
	Partecipazione a G.L.I. (Gruppo di Lavoro per l'Inclusione)	Sì
	Partecipazione al G.L.O. (Gruppo di Lavoro Operativo per l'inclusione)	Sì
<ul style="list-style-type: none"> <li>• Altri docenti del Consiglio di classe</li> <li>• Team pedagogico</li> </ul>	Partecipazione al G.L.O.	Sì
	Tutoraggio alunni	Sì
	Progetti didattico- educativi a prevalente tematica inclusiva	Sì

Coinvolgimento personale A.T.A.	Attraverso ...	Sì / No
	Assistenza alunni con disabilità	Sì
	Progetti di inclusione/ laboratori integrati	Sì

Coinvolgimento famiglie	Attraverso ...	Sì / No
	Informazione/ formazione su genitorialità e psicopedagogia dell'età evolutiva	Sì
	Coinvolgimento in progetti di inclusività	Sì
	Coinvolgimento in attività di promozione della comunità educante	Sì

Rapporti con servizi sociosanitari territoriali e istituzioni deputate alla sicurezza. Rapporti con:	Attraverso ...	Sì / No
<ul style="list-style-type: none"> <li>- C.T.S. (Centri Territoriali di Supporto)</li> <li>- C.T.I. (Centri Territoriali per l'Inclusione)</li> </ul>	Accordi di programma formalizzati sulla disabilità	Sì
	Accordi di programma formalizzati sul disagio	Sì
	Accordi di programma formalizzati su screening D.S.A.	Sì
	Procedure condivise di intervento sulla disabilità	Sì
	Procedure condivise di intervento su disagio e simili	Sì
	Progetti territoriali integrati	Sì
	Progetti integrati a livello di singola scuola	Sì
Rapporti con C.T.S. / C.T.I.	Sì	



Finanziato dall'Unione Europea  
NextGenerationEU



Ministero dell'Istruzione  
e del merito



Italiadomani  
PIANO NAZIONALE DI RIPRESA E RESILIENZA

## ISTITUTO COMPRENSIVO "G. MICHELI"

di Scuola dell'Infanzia, Primaria e SSPG

via Milano 14, 43122 PARMA ; tel. 0521/780821

e-mail: [pric826004@istruzione.it](mailto:pric826004@istruzione.it) web: <https://www.icmicheli.edu.it>

	Attraverso ...	Sì / No
Rapporti con enti locali	Accordi di programma formalizzati sull'Area dell'Intercultura	Sì
	Accordi di programma formalizzati sulla disabilità	Sì
	Accordi di programma formalizzati sui D.S.A. (protocollo regionale n. 1756)	Sì

	Attraverso ...	Sì / No
Rapporti con privato sociale e volontariato	Progetti territoriali integrati	Sì
	Progetti integrati a livello di singola scuola	Sì
	Progetti a livello di reti di scuole	Sì

	Attraverso ...	Sì / No
Formazione docenti	Strategie e metodologie educativo- didattiche	Sì
	Gestione della classe	
	Didattica per competenze	Sì
	Didattica speciale	
	Progetti educativo- didattici a prevalente tematica inclusiva	Sì
	Corsi sulla sicurezza e aggiornamento di primo soccorso	Sì
	Didattica interculturale/ italiano L2	Sì
	Psicologia e psicopatologia dell'età evolutiva (compresi D.S.A., A.D.H.D. (Disturbo da Deficit di Attenzione e Iperattività), etc.)	Sì
Progetti di formazione su specifiche disabilità (autismo, A.D.H.D., disabilità intellettive, disabilità sensoriali, etc.)	Sì	

Sintesi dei punti di forza e di criticità rilevati *	Punti di forza	Criticità
Aspetti organizzativi e gestionali coinvolti nel cambiamento inclusivo	X	
Possibilità di strutturare percorsi specifici di formazione e aggiornamento degli insegnanti	X	
Adozione di strategie di valutazione coerenti con prassi inclusive	X	
Organizzazione dei diversi tipi di sostegno presenti all'esterno della scuola, in rapporto ai diversi servizi esistenti	X	
Ruolo delle famiglie e della comunità nel dare supporto e nel partecipare alle decisioni che riguardano l'organizzazione delle attività educative	X	
Sviluppo di un curriculum attento alle diversità e alla promozione di percorsi formativi inclusivi	X	
Valorizzazione delle risorse esistenti	X	

ISTITUTO COMPRENSIVO "G. MICHELI"

PEO: [pric826004@istruzione.it](mailto:pric826004@istruzione.it)

PEC: [pric826004@pec.istruzione.it](mailto:pric826004@pec.istruzione.it)

Cod. Mecc. pric826004

Cod. Fisc. 80011190347



Finanziato dall'Unione Europea  
NextGenerationEU



Ministero dell'Istruzione  
e del merito



Italiadomani  
PIANO NAZIONALE DI RIPRESA E RESILIENZA

## ISTITUTO COMPRENSIVO "G. MICHELI"

di Scuola dell'Infanzia, Primaria e SSPG

via Milano 14, 43122 PARMA ; tel. 0521/780821

e-mail: [pric826004@istruzione.it](mailto:pric826004@istruzione.it) web: <https://www.icmicheli.edu.it>

Acquisizione e distribuzione di risorse aggiuntive utilizzabili per la realizzazione dei progetti di inclusività	X	
Attenzione dedicata alle fasi di transizione che scandiscono l'ingresso nel sistema scolastico, la continuità tra i diversi ordini di scuola e il successivo inserimento lavorativo	X	

## PARTE 2

### Obiettivi di incremento dell'inclusività proposti per il prossimo anno

#### 2.a – Aspetti organizzativi e gestionali coinvolti nel cambiamento inclusivo (chi fa che cosa, livelli di responsabilità nelle pratiche di intervento, etc.)

##### La scuola

- Potenzia una politica di promozione volta all'integrazione e all'inclusione
- Sensibilizza e informa tutti i docenti sui molteplici aspetti dell'integrazione degli alunni con B.E.S., mediante la presa visione di un vademecum con le linee guida da seguire nel protocollo degli alunni con B.E.S.
- Valorizza le potenzialità e le risorse di ognuno, considerando non solo le competenze disciplinari, ma anche le competenze di cittadinanza
- Promuove ed incentiva modalità di aggregazione laboratoriali usufruendo delle competenze dei docenti
- Fornisce annualmente materiali didattici e strumenti informatici (PC, chiavette USB, tablet)
- Rende fruibili e condivisibili le pratiche

##### La Dirigente

- Nomina le funzioni strumentali
- Nomina i componenti delle commissioni
- Attribuisce compiti ad ogni componente delle commissioni
- Monitora lo svolgimento delle attività
- Convoca il G.L.I.
- Convoca i G.L.O.
- Promuove attività finalizzate all'inclusività
- Attribuisce i docenti alle classi secondo le diverse esigenze emergenti dall'analisi dei componenti del gruppo-classe

##### Le Funzioni strumentali

- Utilizzano il monitoraggio delle classi per attuare procedure a favore dell'integrazione e dell'inclusività
- Promuovono attività di aggiornamento, informazione e di divulgazione sulle tematiche della





Finanziato dall'Unione Europea  
NextGenerationEU



Ministero dell'Istruzione  
e del merito



Italiadomani  
PIANO NAZIONALE DI RIPRESA E RESILIENZA

## ISTITUTO COMPRENSIVO "G. MICHELI"

di Scuola dell'Infanzia, Primaria e SSPG

via Milano 14, 43122 PARMA ; tel. 0521/780821

e-mail: [pric826004@istruzione.it](mailto:pric826004@istruzione.it) web: <https://www.icmicheli.edu.it>

- disabilit , dell'integrazione, dello svantaggio e dell'inclusione all'interno delle singole commissioni
- Curano i passaggi di contatto-informazione Scuola /Famiglia
- Ottimizzano le procedure di ricezione e gestione della documentazione e della rilevazione degli alunni con B.E.S. revisionando e uniformando i modelli di P.D.P.
- Rafforzano i contatti con le reti istituzionali Servizi/Comune

### I Team di classe

- Implementano e promuovono i momenti di condivisione e verifica in itinere dei P.E.I. e P.D.P. in sede di consiglio di classe. Dedicano parte dei consigli di classe alla discussione dei casi.
- I coordinatori di classe raccolgono le riflessioni del Team e si impegnano a comunicarle alle Funzioni e alle famiglie, per mantenere una collaborazione attiva, supportarle e favorire un processo di crescita

### Team, docenti di sostegno e Funzioni strumentali per l'Inclusivit 

- Collaborano al processo di integrazione degli alunni con B.E.S. dei singoli plessi
- Mantengono i rapporti con l'ASL, con le associazioni presenti sul territorio e ipotizzano attivit  di recupero e monitoraggio in itinere dei diversi progetti

## 2.b – Possibilit  di strutturare percorsi specifici di formazione e aggiornamento degli insegnanti

- Pianificare l'opportunit  di acquisire competenze spendibili nella gestione dell'inclusivit , funzionali alle strategie per la realizzazione del P.I.
- Promuovere la partecipazione agli incontri di formazione e aggiornamento proposti da DS e FS
- Favorire la consapevolezza del ruolo educativo e formativo del docente nella costruzione di competenze disciplinari e trasversali anche per sostenere la sperimentazione e l'innovazione didattica
- Progettare percorsi di autoformazione per la condivisione delle buone pratiche (incontri di programmazione per aree disciplinari di Istituto)
- Favorire la progettazione di percorsi alternativi, anche attraverso l'utilizzo di strumenti informatici



Finanziato dall'Unione Europea  
NextGenerationEU



Ministero dell'Istruzione  
e del merito



Italiadomani  
PIANO NAZIONALE DI RIPRESA E RESILIENZA

## ISTITUTO COMPRENSIVO "G. MICHELI"

di Scuola dell'Infanzia, Primaria e SSPG

via Milano 14, 43122 PARMA ; tel. 0521/780821

e-mail: [pric826004@istruzione.it](mailto:pric826004@istruzione.it) web: <https://www.icmicheli.edu.it>

### 2.c – Adozione di strategie di valutazione coerenti con prassi inclusive

Si continueranno a perseguire quattro dimensioni di valutazione. La valutazione dovrà essere:

- 1- Progettata (Progettazione didattico- educativa di competenze di cittadinanza)
- 2- Progettata Personalizzata (Riconoscimento dei diversi stili di apprendimento)
- 3- Orientata (Progetto di vita)
- 4- Multifattoriale (Modalità valutative diversificate)

### 2.d – Organizzazione dei diversi tipi di sostegno presenti all'interno della scuola

- Organizzare spazi nei momenti collegiali per concordare e condividere strategie educative comuni
- Valorizzare i momenti di compresenza per attività di osservazione al fine di potenziare gli apprendimenti e le competenze
- Effettuare una ricognizione delle competenze dei docenti interni e valorizzare le risorse esistenti per la progettazione di momenti formativi
- Strutturare, all'interno del sito web dell'istituto, un database informatico per la raccolta dei materiali didattici

### 2.e – Organizzazione dei diversi tipi di sostegno presenti all'esterno della scuola, in rapporto ai diversi servizi esistenti

- Progetti ed interventi a sostegno delle situazioni di disagio:
  - Teseo (laboratori emozioni, punto di ascolto, educatore)
  - Sostegno agli alunni e alle famiglie straniere: Scuola e cultura nel mondo (Comune di Parma)
  - Sostegno alle famiglie: Sportello di ascolto, Progetto Genitorialità
  - Progetto Accoglienza per gli alunni con disabilità e le loro famiglie
  - Sportello d'ascolto
  - Progetto Orientamento
  - Educare alle differenze "Teniamoci in contatto"
  - Progetto "I compiti a scuola"
  - Centro Internazionale Micheli
  - Il quartiere che gira intorno
  - Progetto Giocampus Insieme
  - Progetto School Factor
  - Gruppo sportivo



Finanziato dall'Unione Europea  
NextGenerationEU



Ministero dell'Istruzione  
e del merito



Italiadomani  
PIANO NAZIONALE DI RIPRESA E RESILIENZA

## ISTITUTO COMPRENSIVO "G. MICHELI"

di Scuola dell'Infanzia, Primaria e SSPG

via Milano 14, 43122 PARMA ; tel. 0521/780821

e-mail: [pric826004@istruzione.it](mailto:pric826004@istruzione.it) web: <https://www.icmicheli.edu.it>

- Progetto di accoglienza e di alfabetizzazione degli alunni stranieri

- Organizzare interventi per promuovere atteggiamenti, abilità e competenze che producano ricadute positive nei confronti dell'Altro

- Progettare interventi nella scuola da parte di formatori specializzati, volontari, ex-docenti dell'Istituto ed altre figure professionali riferite a specifiche progettazioni, che forniscano a vario titolo un ulteriore supporto alle azioni di sostegno.

- Potenziare incontri per la co-gestione di interventi finalizzati all'individuazione dei BES degli alunni (Servizi sociali, AUSL, Comune di Parma, Centri di documentazione, Associazioni)

- Creare rete con le risorse presenti del quartiere per condividere strategie di intervento

- Potenziare la collaborazione con centri territoriali di supporto

- Interventi PNRR: Riduzione dei divari territoriali – Azioni di prevenzione e contrasto alla dispersione scolastica

### 2.f – Ruolo delle famiglie e della comunità nel dare supporto e nel partecipare alle decisioni che riguardano l'organizzazione delle attività educative

- Promuovere un'alleanza educativa basata sul riconoscimento e sul rispetto dei diversi ruoli e orientata alla formazione di futuri cittadini consapevoli

- Rispondere alle esigenze delle famiglie predisponendo un ambiente accogliente e favorevole, valorizzando la continuità e l'attività di formazione del corpo insegnante, come elemento per incrementare il livello di inclusività nella scuola



Finanziato dall'Unione Europea  
NextGenerationEU



Ministero dell'Istruzione  
e del merito



Italiadomani  
PIANO NAZIONALE DI RIPRESA E RESILIENZA

## ISTITUTO COMPRENSIVO "G. MICHELI"

di Scuola dell'Infanzia, Primaria e SSPG

via Milano 14, 43122 PARMA ; tel. 0521/780821

e-mail: [pric826004@istruzione.it](mailto:pric826004@istruzione.it) web: <https://www.icmicheli.edu.it>

### 2.g – Sviluppo di un curriculum attento alle diversità e alla promozione di percorsi formativi inclusivi

Progettare un curriculum "inclusivo" secondo le seguenti aree:

#### AREA SOCIO- PEDAGOGICA

- Promuovere una visione interculturale destinata a modificare la nostra concezione di socialità, e quindi, di democrazia
- Passare da una cultura dell'accoglienza ad una cultura dell'ospitalità, nel rispetto di un rinnovato dialogo con l'Altro
- Strutturare curricoli rispondenti alle esigenze di un'utenza variegata e articolata ma al contempo coesa
- Valorizzare e promuovere la ricchezza derivante dalla diversità e dalla complessità, caratteristiche peculiari dell'ambiente in cui è ubicato l'Istituto

#### AREA DIDATTICO- METODOLOGICA

- Individuare delle priorità formative dei gruppi classe rispetto alle otto competenze chiave di Cittadinanza
- Osservare il gruppo classe e analizzare le competenze dei docenti
- Individuare il setting pedagogico che il team docente intende strutturare
- Identificare le competenze disciplinari coerenti con le priorità individuate
- Descrivere sinteticamente le attività didattico- educative
- Definire gli elementi di valutazione per il raggiungimento delle competenze di cittadinanza attraverso quelle disciplinari
- Verificare i cambiamenti ottenuti rispetto alle priorità individuate e rispetto alle criticità emerse
- Riprogettare le situazioni che richiedono ulteriori personalizzazioni



Finanziato dall'Unione Europea  
NextGenerationEU



Ministero dell'Istruzione  
e del merito



Italiadomani  
PIANO NAZIONALE DI RIPRESA E RESILIENZA

## ISTITUTO COMPRENSIVO "G. MICHELI"

di Scuola dell'Infanzia, Primaria e SSPG

via Milano 14, 43122 PARMA ; tel. 0521/780821

e-mail: [pric826004@istruzione.it](mailto:pric826004@istruzione.it) web: <https://www.icmicheli.edu.it>

### 2.h – Acquisizione e distribuzione di risorse aggiuntive utilizzabili per la realizzazione dei progetti di Inclusività

- Collaborare attivamente con gli Enti Locali/Istituzioni scolastiche/Università e partecipare a progettazioni in rete che offrano la possibilità di ottenere ulteriori risorse finalizzate all'implementazione dei processi inclusivi
- Stabilire criteri di assegnazione di risorse economiche dedicate a progetti di inclusione sulla mappatura effettuata
- Distribuzione di risorse per l'acquisto di materiali informatici

### 2.i – Attenzione dedicata alle fasi di transizione che scandiscono l'ingresso nel sistema scolastico, la continuità tra i diversi ordini di scuola e il successivo inserimento lavorativo

- Il Nostro Istituto dedicherà ampio spazio e impegno alla progettazione di percorsi per favorire l'ingresso nel sistema scolastico e il passaggio tra ordini di scuola

Per gli alunni con B.E.S. si continuerà a tener presente il seguente protocollo di accoglienza:

- Servizio di informazione e consulenza per le famiglie per conoscenza e condivisione PTOF
- Formalizzazione dell'iscrizione
- Le FS incontreranno i docenti della scuola di provenienza dell'alunno ed i suoi genitori per formulare progetti per l'integrazione e, a seguito della verifica della documentazione pervenuta, procedono all'attivazione di risposte di tipo organizzativo per accogliere l'alunno stesso (richiesta ESEA, assistenza di base, trasporto, strumenti e ausili informatici ecc...) e predispongono, all'inizio dell'attività scolastica, tutte le attività volte ad accogliere l'alunno
- Il referente informa il Consiglio di classe sulle problematiche relative all'alunno, incontra i genitori all'inizio dell'anno scolastico, prende contatti con gli specialisti della ASL, collabora con gli insegnanti
- Gli insegnanti guidano alunni e famiglie in un percorso individualizzato di orientamento in uscita
- Gli insegnanti si impegnano ad un passaggio di consegne puntuale con la scuola di grado superiore
- Nell'ambito delle attività di alternanza scuola-lavoro e di mini-stage di orientamento in uscita si progetteranno attività che tengano conto delle peculiarità specifiche dell'alunno



Finanziato dall'Unione Europea  
NextGenerationEU



Ministero dell'Istruzione  
e del merito



Italiadomani  
PIANO NAZIONALE DI RIPRESA E RESILIENZA

## ISTITUTO COMPRENSIVO "G. MICHELI"

di Scuola dell'Infanzia, Primaria e SSPG

via Milano 14, 43122 PARMA ; tel. 0521/780821

e-mail: [pric826004@istruzione.it](mailto:pric826004@istruzione.it) web: <https://www.icmicheli.edu.it>

### 2.1 – Gruppo di Lavoro per l'Inclusività (G.L.I.)

	Sì	No	In via di definizione
È stato istituito il G.L.I. ?	X		
Sono rappresentate tutte le componenti previste dalla normativa?	X		

Se il G.L.I. è stato istituito indicare gli obiettivi programmati per il prossimo anno scolastico:

L'Istituto garantirà la persecuzione degli obiettivi descritti nei punti precedenti, prestando grande attenzione a quelli relativi all'inserimento e all'accoglienza degli alunni e delle famiglie come descritto nel punto 2.i

**Approvato dal Gruppo di Lavoro per l'Inclusività in data 11/06/2024**

**Deliberato dal Collegio dei Docenti in data 27/06/2024**

**Il Dirigente Scolastico**

**prof.ssa Chiara Palù**

Documento firmato digitalmente ai sensi del c.d.  
Codice dell'Amministrazione Digitale e normativa connessa